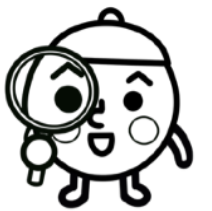



クロスワードパズル 3×3




タテとヨコのかぎをヒントにしてそれぞれの数字に当てはまる言葉を入れてマス目を完成させてください

55

1		2
3		

タテのかぎ 


タテ1	芸能・武術などを習うこと、「〇〇〇をつける」とは？
タテ2	困難な状況や苦難の多い人生に例えて「〇〇〇の道」というが、適切な言葉は？

ヨコのかぎ 


ヨコ1	意志をはっきり定めることを何という？
ヨコ3	主に豪州に住みユーカリを主食とする動物は？

56

1		2
3		

タテのかぎ 

タテ1	武道・武術において学んだ形を披露することを何という？
タテ2	実在しない・存在しないことを何という？反対語「実在」

ヨコのかぎ 

ヨコ1	「舟唄」「津軽海峡・冬景色」の曲のジャンルは？
ヨコ3	赤ワイン・白ワインの原料となる果物は？

自由記入欄